

ナゾ 謎にせまる！ ポン菓子の

3 / 17 ^M_{ON}
13:00～16:00

ぽんフェス

～ポン菓子を知って楽しむ特別な一日～

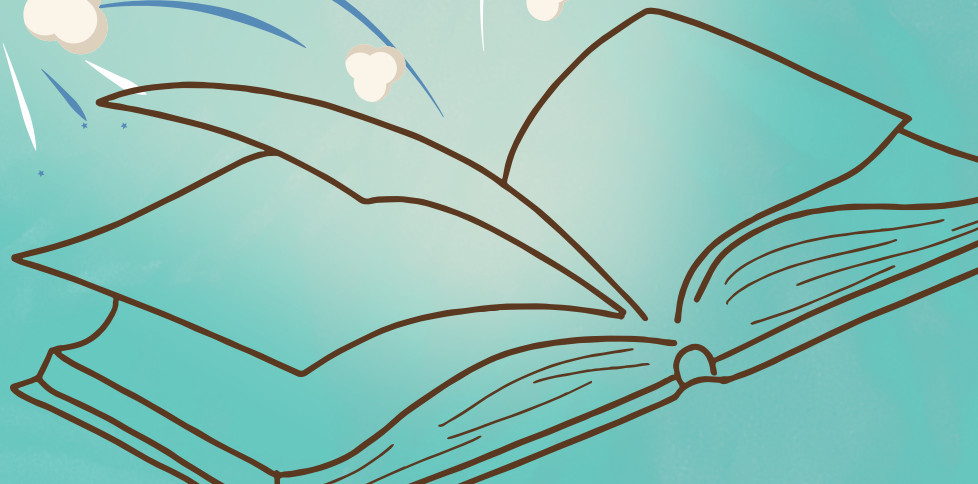
●1部 (13:00～)

@南山大学ライネルス中央図書館 1階 NANTOルーム
〈社倫研トークラボ番外編〉
ポン菓子社長×哲学者！？
知的好奇心が爆裂する深掘りトーク

●2部 (14:30～)

@南山大学 C棟 SWEETS MAGIC Lab.
〈哲学風カフェ〉
食べてポン菓子のナゾにせまろう！
オリジナルギフトも作れちゃう♪

sakakin



「懐かしい」とは何か？

学術×体験でひも解く

ポン菓子の魅カ-



参加無料！詳しくはコチラ▲

主催 南山大学 社会倫理研究所×坂金製菓 株式会社