

2024年度 博物館実習生 企画展

2024年 博物館実習3履修生

ごあいさつ

博物館実習生の学生たちが、テーマから資料まで自ら選んで、工夫を凝らして作り上げました。グループごとに個性あふれる、ユニークな展示となっています。

学生ならではの新鮮な視点から切り込んだ展示の数々を、どうぞお楽しみください。

もくじ

- 信仰されるワニ
- 見たい！知りタイ！
感じタイ！タイの儀礼
- こわ～い展
- あのね、実は...



信仰されるワニ



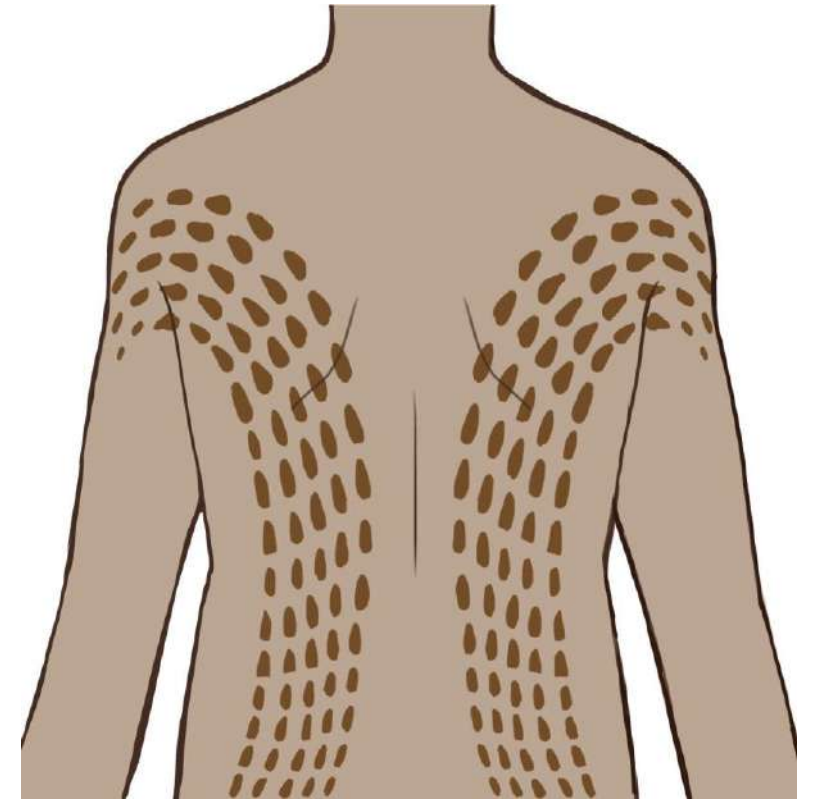
概要

パプアニューギニアでは、古来よりさまざまな動物が現地の信仰と関係してきました。なかでもワニは氏族の祖先であると考えられ、その模様が通過儀礼のシンボルとなるなど、影響力の強い存在でした。

今回は、ワニそのもののかたどったものや、一部にワニのデザインを取り入れた資料を揃えました。現地の人々はワニからどのようなイメージを得て、どのように表現してきたのでしょうか。じっくりとご覧ください。

通過儀礼

パプアニューギニアの一部の民族では、偉大なワニの強さを体に取り入れ、ワニに生まれ変わることが通過儀礼とされています。儀礼に参加する青年たちは、背中や胸、太ももなどにワニの突起のような模様を刻みます。剃刀の刃を使い、2～3センチほどの傷をつけ、その後、傷が盛り上がるように薬草を混ぜた油を身体に塗り、その上に泥をすり込みます。麻酔などは使用されないため、多くの青年が気絶、嘔吐、失禁を経験するそうです。このような例から、ワニへの信仰の強さがうかがえます。



背中に刻まれたワニの模様
(イメージ図)

ワニへの信仰



↑ワニと人像

ワニの体と人間の頭が融合しているように見えます。パプアニューギニアの人々にとってワニが大切な存在であることがわかります。

ワニのデザインの...

→有刺剣

太鼓にはトカゲの皮が使われています。

↓ワニ型太鼓



鉢の両側でワニが
向かい合っています。



←ワニ把手付鉢



↑木製ワニ



↑ワニの剥製

閲覧ありがとうございました。



見タイ！知りタイ！感じタイ！
タイの儀礼

はじめに

儀礼についてご存じですか。タイ北部山地に住む民族、ユーミエン族・リス族・モン族・アカ族の儀礼に使用する資料を集めました。これらは上智大学西北タイ歴史・文化調査団によって蒐集(しゅうしゅう)された2000点にのぼります。

今回は儀式に使う資料・魔除けとして使う資料・占いに使う資料を展示しています。

儀式

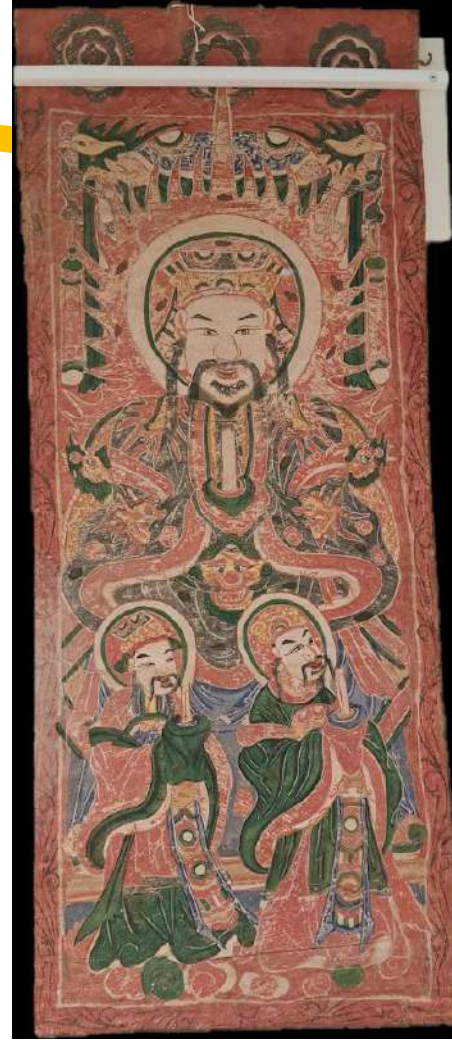


十八神像

左:聖主 右:趙元師

民族:ユーミエン族

十八神像とは「元始天尊」・「靈宝天尊」・「道德天尊」の三柱の神を首位とする〈大堂神〉という1組の神々を描いたものです。ユーミエン族の人々は、この画を重要な儀礼を行う際に祭壇の壁に掛けて使用します。全部で18枚ありますが今回はそのうち特徴的な2枚を選びました。常設展の引き出しにはこの他にも6枚あるので、ぜひ開けて覗いてみてください。



聖主



趙元師

儀礼で用いる 太鼓・バチ

民族: ユーミエン族

両面に牛皮がはられており、側面の調節部にある多数の木片で張り具合を調整する。



彫刻があしらわれた 儀礼用鈴

民族：ユーミエン族



儀礼用のお金を作る 馬牌(マアパイ)

民族:ユーミエン族

儀礼の際には「ツエイコン紅扛」、「ツエイマア紙馬」の2種類の紙銭を用いた。馬牌は紙馬を作るときに使用された。



葬送のうたの楽譜 呪符

民族:アカ族

焼きごてで刻された筋を竹の棒でなぞりながら、故人の一生をうたう。



占い



祭司が使う 占い石

民族:ユーミエン族

占いに用いる道具。両手で紐を持ち、呪文を唱えると石が振れる。その振れ方で占いの結果がわかる。



魔除け



タイ山地民と銀製品

山地民には、どんな宝石よりも「銀」が1番自分たちに似合うと考える共通の美意識があります。そしてタイ山地民にとって装飾品とは単なる装飾品ではなく、お守りとしての役割も備えています。

女性用背飾り

民族:リス族

象られている魚と蝶は、前者は「食」、
後者は「自由」・「衣服」の充実を表現し
ており、これらの成就を願った意匠で
す



女性用耳飾り

民族: ユーミエン族



妖怪を追い払う 護符

民族:アカ族

木製の剣。悪霊を防ぐために、門にくくり付けられた。



おわりに

タイの儀礼について興味を持っていたただけでしたか。気になった方はぜひ常設展にもたくさんさんの儀礼についての資料があるので見てみてください！



こわ〜い展

背筋が凍るWEB展示

はじめに

9月になっても暑い日が続いていますね。そこで、皆様の肝が冷えるような資料を集めました。

普段は見ることを避けてしまうモノをじっくりご覧いただき、「こわい」とは何かを考えながら、身体の芯から涼んでいってください。

こわ・い【怖い・恐い】

- ①おそろしい。悪い結果が予想され近寄りたくない。
- ②人知でははかりがたい、すぐれた力がある。驚くべきである。

骸骨仮面ドルーダ



恐怖の骸骨仮面

チベット仏教文化圏における宗教的な仮面舞踊チヤム(Cham)の墓場の舞に使われる仮面である。

ドルーダ(ドウルダ、Doruda)とは墓の神であり、観音菩薩の顕現や金剛乗教の護法神ペルデン・ラモの化身ともされる。

出展: 吉田憲司『世界の仮面文化事典』p226-227, 丸善出版株式会社2022

魔女ランダの仮面



ランダは悪の象徴……！？

魔女ランダの仮面はインドネシア・バリ島の民族舞踊であるバロン劇に使用される。バロン劇とは悪魔を追放する神聖な歌舞であり、善玉バロンは悪玉ランダに対抗する。全長138cm、長くて白い髪、4本の牙、大きくて見開いた目、垂れ下がる長い舌が特徴である。

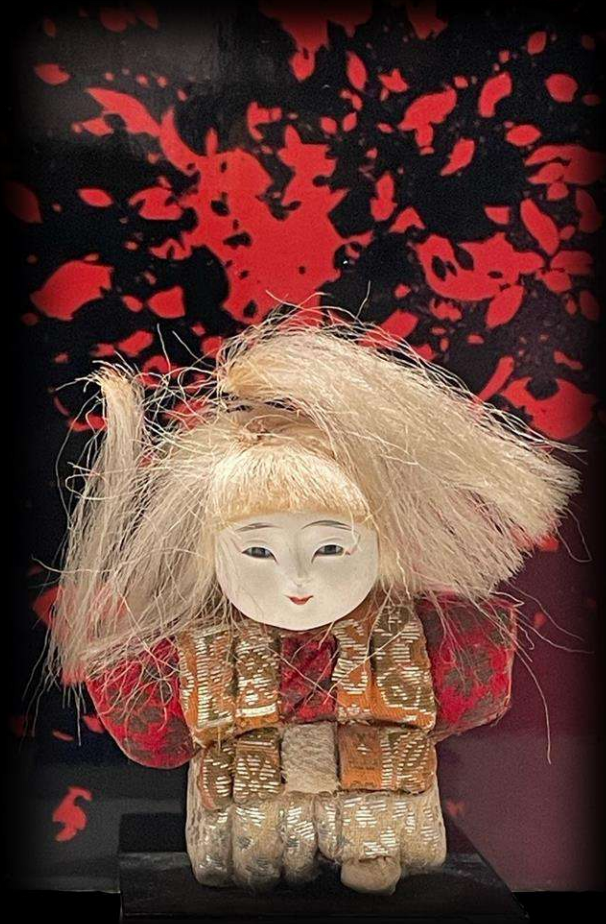
出典：太田南紹『世界の仮面』, p51, 日本図書センター, 2011

サメの歯

無限に生える鋭い牙
展示の時にも、よく手に刺さった。



日本人形



不気味な人形

博物館に收藏されていた日本人形。

髪の毛は半分とれてしまっている。

シエタニ像



えっ、人が食われている！？

この像はマコンデ彫刻の一種であり、現在タンザニアにおける代表的なアートの一つとされる。

シエタニとは、マコンデ族に古くから伝わる精霊や悪魔のことを指す。シエタニは人に対して助け・妨げどちらも行ふ。その姿も定まっておらず作品によってさまざまである。

出展：南山大学人類学博物館紀要40号

槍

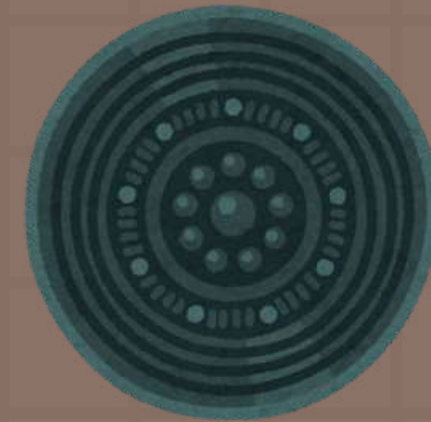


苦痛を与える槍

パプアニューギニアの槍。

鋭いかえしが付いており、刺す時も引き抜く時もととても痛そう。

あのね、実は…



土器の内側は…？

土偶を上から見ると…？

鏡は今もピカピカなの…？

仮面は実際に装着したらどう見える？

はじめに



表面の様相からは想像がつきにくい姿を
隠し持つ資料を集めました。
裏面からは、普段とは違う印象を受ける
かもしれません。
是非、常設展示の資料とも比較しながら
ご覧ください。



展示概要

1

姥山貝塚 土器片

2

土偶

3

和鏡・中国鏡

4

仮面

1. □

姥山貝塚 土器片

表



内側



キラキラしてる！

・ 採集地: 千葉県市川市

・ 時代: 縄文時代

1

姥山貝塚 土器片

表



内側



内側がつるつるしてよ!

・ 採集地: 千葉県市川市

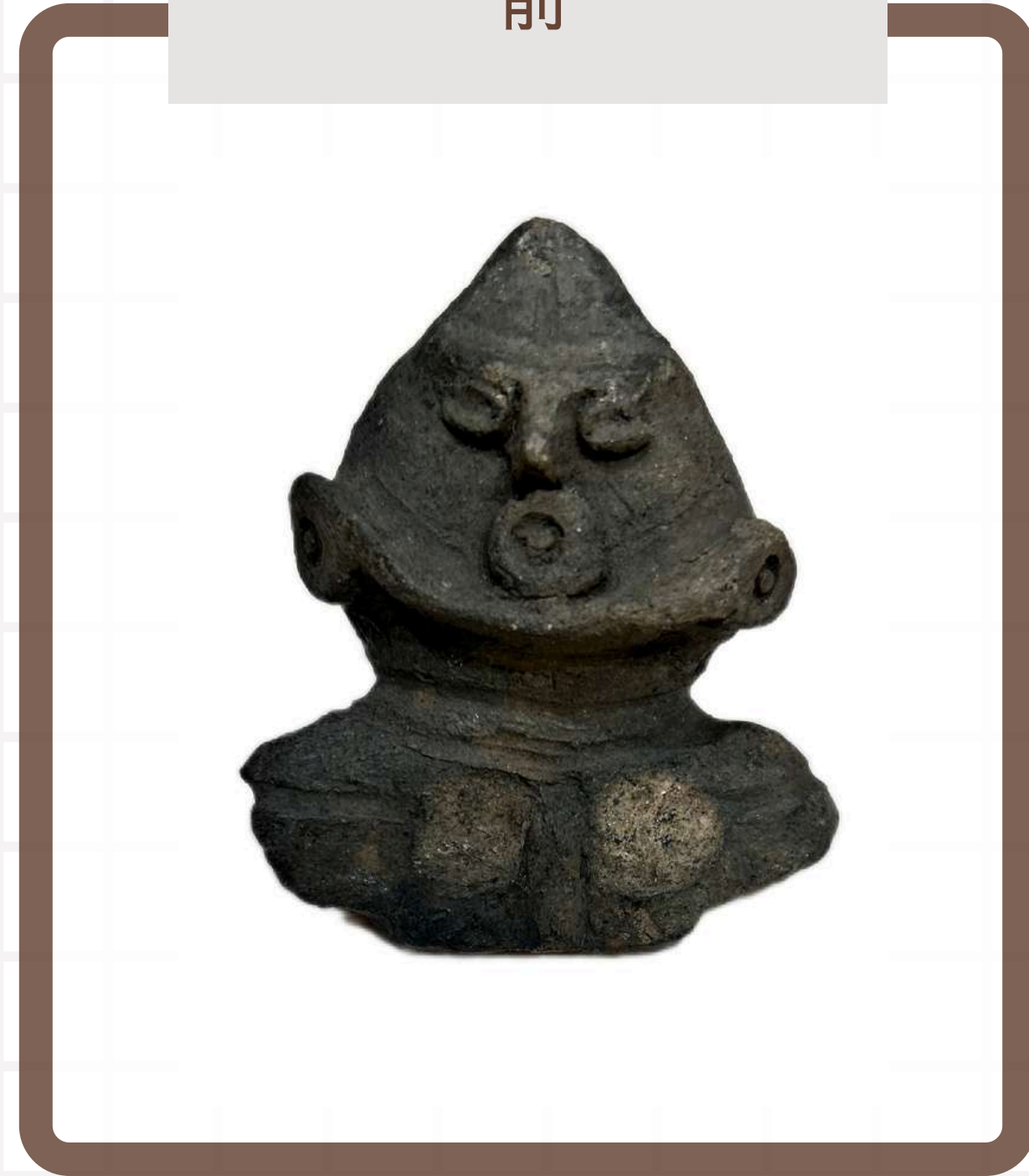
・ 時代: 縄文時代

2.

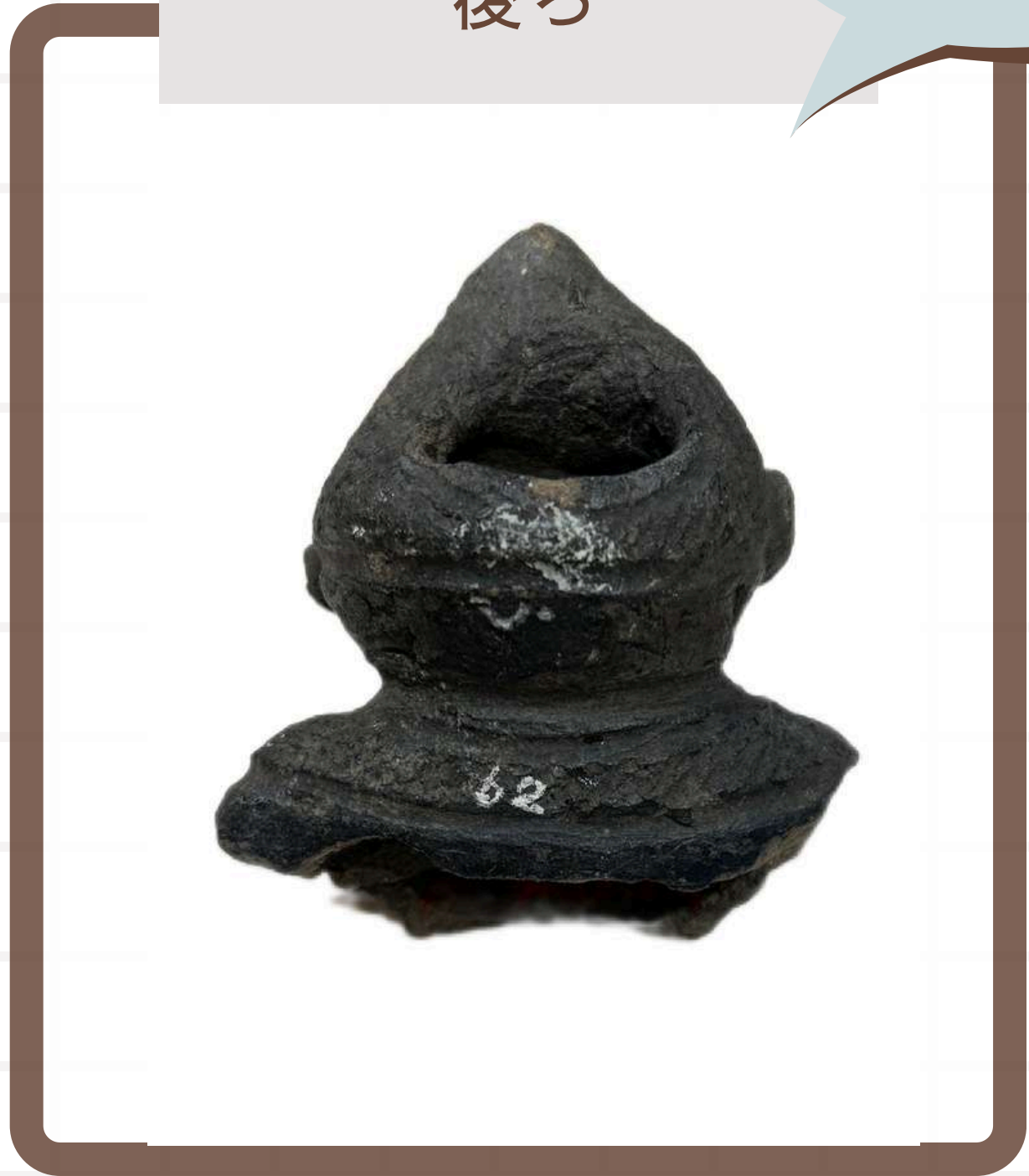
余山貝塚出土土偶

土偶の後頭部なんて見たことない!

前



後ろ



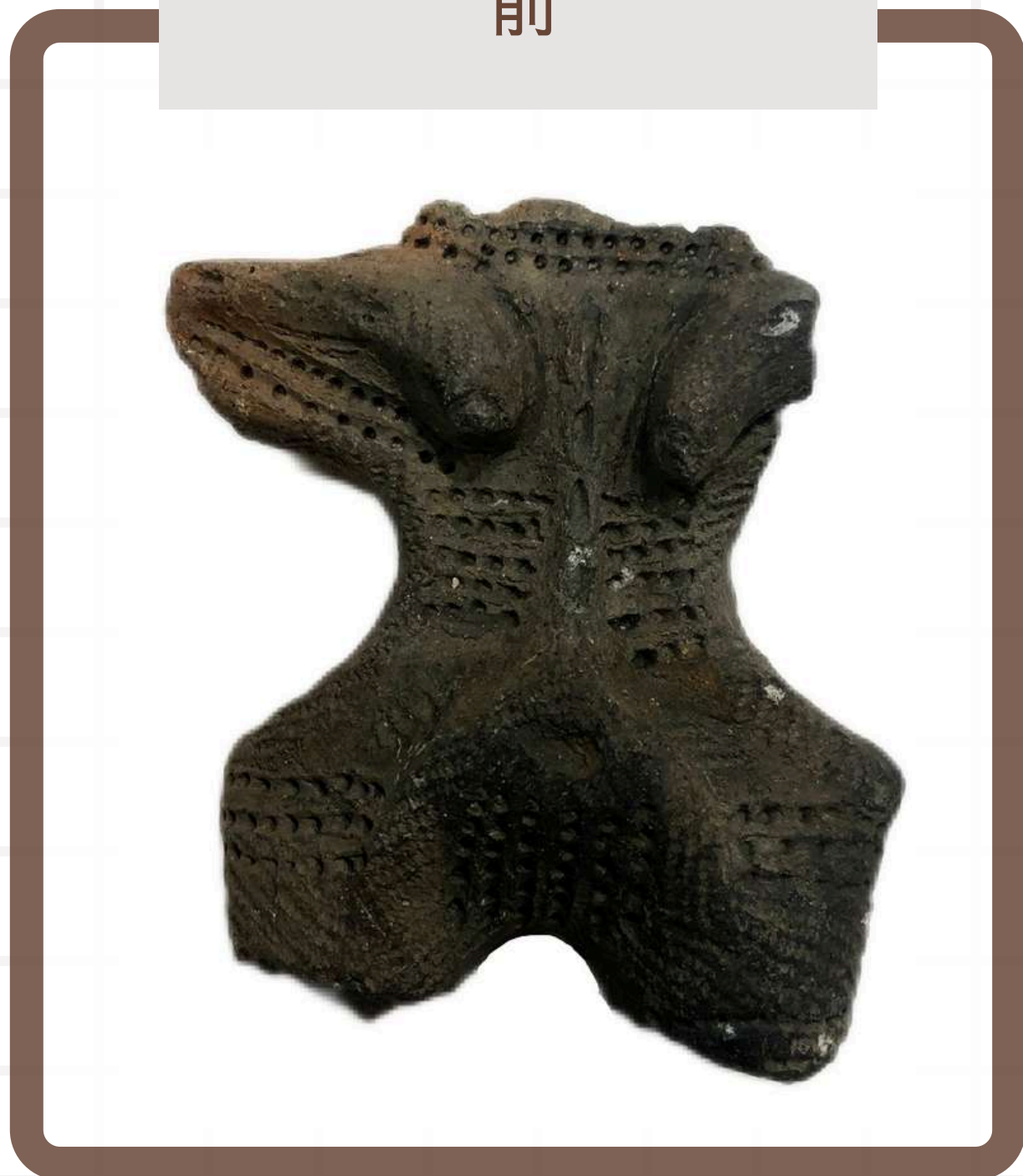
・採集地: 千葉県銚子市

・時代: 縄文時代

2.

堀之内貝塚出土土偶

前



後ろ



背中にも模様がある！

・ 採集地: 千葉県市川市

・ 時代: 縄文時代

2.

江原台遺跡出土土偶

前



後ろ



後頭部には何があるのかな？

・ 採集地: 千葉県佐倉市

・ 時代: 縄文時代後期

3.

異体字銘帯鏡 (清白鏡)

鏡背面



鏡面



鏡面はまだ
ピカピカ？

・製作地: 中国

・時代: 前漢

3.

異体字銘帯鏡 (清白鏡)

鏡背面



鏡面



鏡面はまだ
ピカピカ？

・製作地: 日本

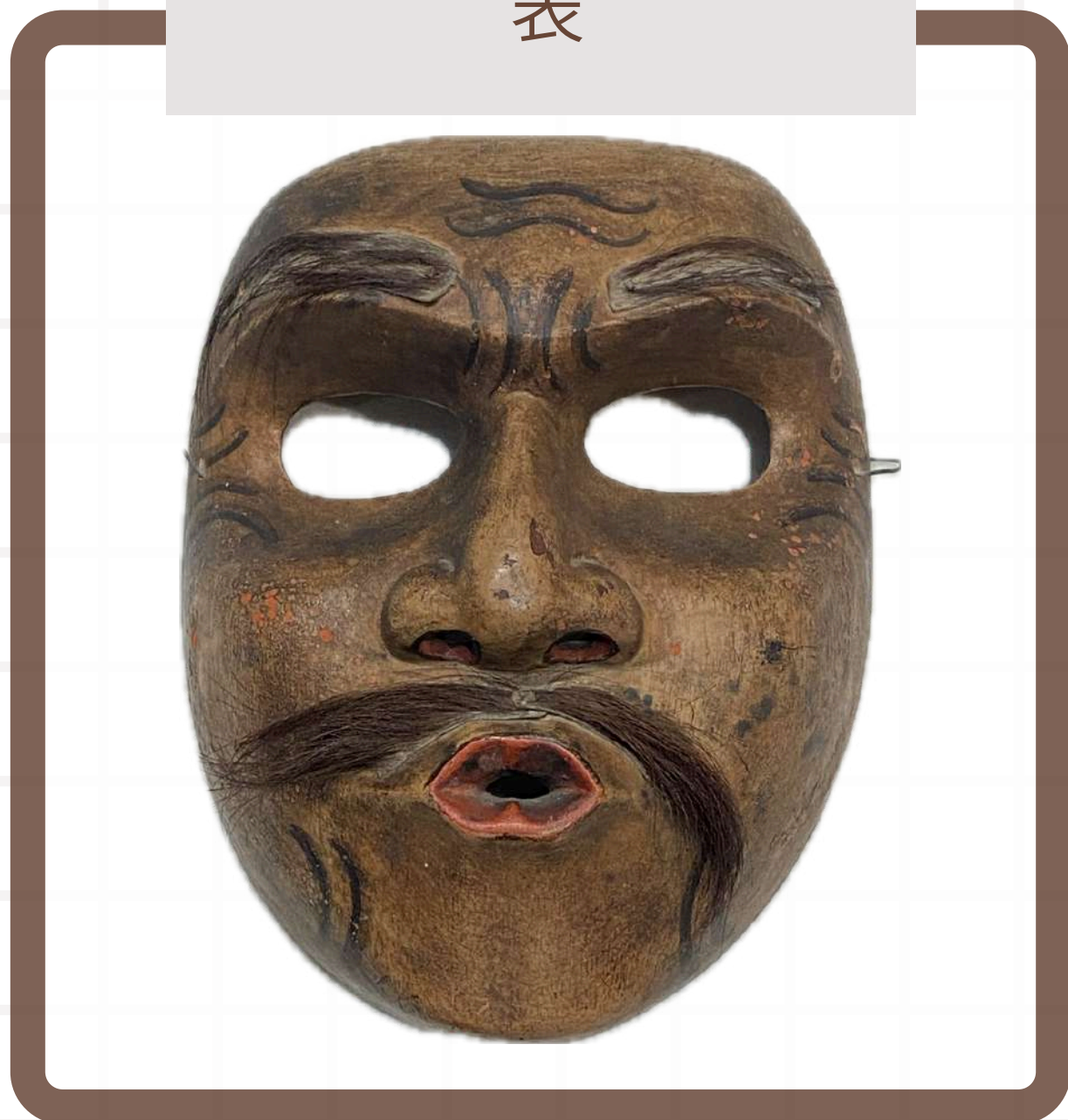
・時代: 江戸時代

4.

仮面

不思議な表情の裏には...?

表



裏



・ 採集地: インドネシア バリ島

・ 西江コレクション

4.

仮面

表



・ 採集地: コンゴ ゾンゲ族

裏



・ 西江コレクション

鼻・口の部分にも
小さな穴が！

4.

小型ヤムイモ収穫儀礼用仮面

表



内側



なんだか
帽子みたい！

・ 採集地: パプアニューギニア セピック河流域

THANK YOU

ご覧いただきありがとうございました

